

La GAZETTE

DU COMITE DES QUARTIERS DE MONTFERRAND



Bulletin d'information n° 38
octobre 2016

EDITO : Démocratie participative, où es-tu ?

Le comité des quartiers de Montferrand est partie prenante de cette belle idée et s'interroge sur les moyens concrets pour la mettre réellement en pratique. Nous œuvrons depuis longtemps pour l'inscription d'un **budget participatif** dans le budget de la ville. Nous pensons que les élus devraient faire le pari de financer des réalisations proposées par les habitants. Ce serait la preuve que ce ne sont pas seulement des mots.



Discussion avec les élus à la Maison de l'Éléphant

C'est pour nous également une façon de créer une relation de confiance entre les habitants et les élus, basée sur la proximité, une meilleure compréhension mutuelle et la transparence de l'action publique. C'est enfin une méthode pour développer le lien social en multipliant les rencontres, les partages d'expériences et les solidarités entre les clermontois.

Nous avons presque réussi toutes les phases d'un budget participatif à Montferrand avec le projet de **Maison pour tous*** inscrite et votée dans le budget pluriannuel de la ville avec 200.000€ pour l'étude préalable. Ce fut une expérience pleine d'enseignements, même si au bout du compte cette dynamique a été brisée. Nous sommes à nouveau prêts dès maintenant pour relancer cette méthode de participation avec les élus, les habitants et les associations de Montferrand. Et vous ?

* Lire le dossier **Maison pour tous** sur notre site.

Le président, Rémy Humeau.

📞 URGENCES

Samu et urgence dentaire	15
Gendarmerie	17
Pompiers	18
Pharmacie de garde (7/7)	39.15
Urgence Médecins (7/7)	36.24
SOS violences conjugales	39.19
Proximité Ville de Clermont	0.800.300.029

Correspondants locaux journal La Montagne : Annie Frier : 06.19.59.23.15 et Winston Duparc : 06.69.10.96.75

📞 UTILES

Allô escroqueries	0.811.02.02.17
SOS carte bleue volée ou perdue	0.892.68.32.08
Médecin de garde (7/7)	04.73.44.10.00
SOS amitié (7/7)	04.73.37.37.37
Centre antipoison	04.72.11.69.11
Urgence vétérinaire	04.73.14.03.62
Mairie de Montferrand	04.73.42.60.95

ADRESSE DU COMITE : 12, rue Saint-Antoine 63100 Clermont-Ferrand Mail : comite.montferrand@gmail.com
[facebook.com/comite.montferrand](https://www.facebook.com/comite.montferrand) Site : <http://montferrand.jimdo.com> Téléphone : 06.42.65.92.51

AGENDA OCTOBRE NOVEMBRE DECEMBRE 2016

Le comité et ses partenaires proposent des moments festifs, de rencontres, de culture et de réflexion.

► **Vendredi 14 octobre, THEATRE** à 20H30 à l'**Espace Nelson Mandela**, 33 rue Tourrette à La Gauthière, l'**association LEE VOIRIEN** jouera « **Les bons bourgeois** » de **René de Obaldia**, venez partager un moment de détente. Entrée 7 €. Renseignements : leevoirien@orange.fr ☎ 06.64.30.62.35.



► **Samedi 15 octobre** à 14H Maison de l'éléphant, 12 rue Kleber (à quelques mètres de l'entrée de l'église de Montferrand) **UN DEBAT** dans le cadre du festival **KINOPTIMIST** (programme complet joint) « **LE BIAU JARDIN CULTIVE PRODUITS BIO ET INSERTION**. *« Depuis sa création en janvier 1997, l'entreprise de maraîchage biologique et d'insertion développe une production biolocale, saupoudrée d'une bonne dose de social et de solidaire. Une démarche innovante, à l'équilibre et toujours discutée ».*

Le Comité des quartiers de Montferrand vous invite pendant deux heures à rencontrer et débattre avec des membres de l'équipe dirigeante de Biau Jardin. Gratuit ☎ 06.42.65.92.51.

► **Samedi 15 octobre**, de 15H à 19H salle Victor Hugo (Entrée sous le parking sud du magasin Auchan Croix de Neyrat) **ASSEMBLEE GENERALE** de l'**association pour le développement de la monnaie locale (ADML63)** Pour mieux connaître la Doume, la monnaie locale et devenir adhérents. Renseignements : <http://adml63.org>



► **Dimanche 13 novembre**, à 15H salle Poly, 2 Place Poly, le comité vous invite au **THEATRE** avec la troupe de la Vallée verte (Chambon, Murol, St Nectaire) et ses huit comédiens. Plusieurs saynètes pleines d'humour et de moqueries. Entrée 5 € (enfants de moins de 12 ans gratuit). Renseignements ☎ 06.40.24.99.11



Aujourd'hui de plus en plus souvent
On ne guérit pas du cancer.

► **Mercredi 23 novembre**, à 20H salle Poly, 2 Place Poly **CONFERENCE MEDICALE** organisée par le comité « **Pour guérir les cancers, des perspectives considérables** » avec le cancérologue Thierry Pignon. Sa pratique, les outils, les traitements, les espoirs... Il répondra à vos questions. ☎ 06.42.65.92.51.

► **Jeudi 24 novembre**, à 19H30 salle Poly, 2 Place Poly, **ASSEMBLEE GENERALE** de l'association « **Il était une fois Montferrand** ». Pour tous renseignements ☎ 04.73.23.19.29. ou sur son nouveau site « relooké » www.montferrandmedieval.org



► **Vendredi 2 décembre**, à 19H30, salle Poly, 2 place Poly **CONCERT LYRIQUE** de **MUSICA MEDIANTE**.

Le « **Café Zimmermann** » vous invite à partager un moment très spécial où la musique se rapproche du public. Comme à l'époque de Bach, quand il réunissait ses amis, les musiciens seront au milieu de ceux qui les écoutent. Venez vivre la musique au plus près avec Musica Mediante et son chef d'orchestre Pablo Pavon. Ses partenaires : le comité de Montferrand et le Mulet-Blanc. ☎ 04.73.37.64.97 ou ☎ 04.73.37.62.01.

Tarif 15 € avec une boisson. **Tarif spécial 7 € à l'entrée pour les adhérents 2016 au comité.** Attention nombre de places limité.

► **Dimanche 11 décembre**, à partir de 12h30, salle Poly, le **REPAS MONTFERRANDAIS** de fin d'année, en musique et danses. Menu montferrandais très convivial, à partager en famille ou entre amis. Tarif 15 € par personne. Attention : nombre de places limité. Renseignements et inscriptions : ☎ 04.73.23.32.48 ☎ 06.72.68.06.54.



PROGRAMME COMPLET ET GRATUIT 14-15-16 octobre

► **Vendredi 14 octobre**

19h : salle Poly : ouverture et apéro.

20h : « L'an 01 », ce film narre un abandon utopique, consensuel et festif de l'économie de marché et du productivisme.

Une utopie de Nuit Debout ?

22h-00h : concert – salle Poly

► **Samedi 15 octobre**

10h-12h30 :

Maison de l'Éléphant « *Vers un monde plus altruiste* » débat avec l'Association du Bouddhisme tibétain Salle Poly « *Bébé bio* » débat avec Eliane Anglaret (Nature et Progrès).

14h-16h :

Maison de l'Éléphant : « *Biau jardin cultive les produits bio et l'insertion* » Louis et le comité de Montferrand.

Salle Poly « *Sexe, amour et handicap* », débat avec Eric Goin.

16h-18h :

Maison de l'Éléphant « *La cité des femmes battantes* » débat avec Solidarité femmes immigrées.

Salle Poly « *C'est d'apprendre qui est sacré* », débat avec Eco-lieu terre d'éveil.

20h-22h :

Salle Poly « *Changement de propriétaire* » débat avec Terre de liens.

Maison de l'Éléphant « *Une réponse à la Cop 21 : construire une ZAD* », débat avec l'Hôtel des Vils.

22h-00h : Salle Poly : Concert des Wild Geese, débat en présence des musiciens.

► **Dimanche 16 octobre**

10h-11h :

Maison de l'Éléphant : « *Ma petite planète chérie* », programme enfants, films d'animations de 3 à 77 ans.

Salle Poly : « *Accéder à la liberté d'être* », débat avec Anne-Valérie Giron, méthode ESPERE.

11h :

Salle Maison de l'Éléphant : « *Atelier science citoyenne* » Quelle doit être la place de la science dans notre société ? Pourquoi et comment se la réapproprier ?

11h30 :

Salle Poly « *atelier découverte de la méthode ESPERE* » de Jacques Salomé, animée par Anne-Valérie Giron. Méthode basée sur une écologie relationnelle, c'est-à-dire qu'elle s'intéresse à ce qui circule de l'un à l'autre au travers d'une relation. Elle s'attache à améliorer et vérifier celle-ci.

14h16h :

Maison de l'Éléphant « *Une saison de jardinage* », débat avec Pierre Jaillet (UPC 63).

Salle Poly : « *Lakota land : terre de survie* », débat avec Mohammed Taleb.

16h30 : Clôture – salle Poly

Pour plus de détails sur les films, rendez-vous sur le site de l'Upc 63 <http://upc63.ouvaton.org>



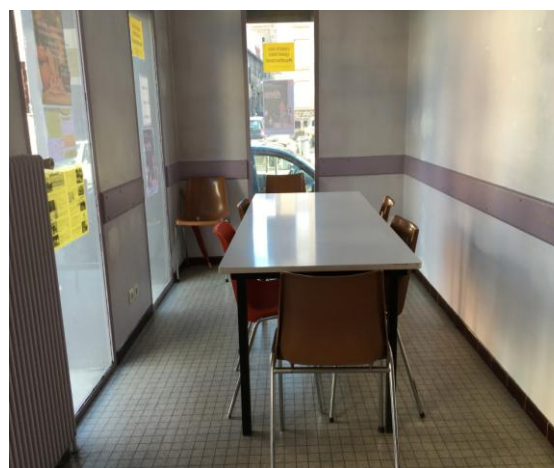
Les brèves

Cri d'alarme : Aujourd'hui, le local du comité, 12 rue Saint Antoine, est totalement inadapté.

Composé d'un local vitré de 10 m² plus une petite pièce aveugle au fond d'un couloir, il n'est pas conçu pour gérer les nombreuses activités du comité, réunir le conseil d'administration, centraliser les dossiers, le matériel de bureau (rangements, téléphone, ordinateur, imprimante, vidéoprojecteur etc.) Tout est éparpillé actuellement chez les administrateurs. Le maire et l'adjoint aux associations Philippe Bohelay sont alertés pour trouver une solution.

Les travaux salle Poly sont reportés. Ils débuteront en janvier seulement. Par conséquent, l'assemblée générale du comité prévue à 20H le mercredi 25 janvier se tiendra exceptionnellement dans l'amphithéâtre du Centre diocésain à Montferrand. ☎ 06.42.65.92.51.

Le musée d'art Roger-Quilliot a débuté les inscriptions pour les ateliers des vacances de Toussaint, ouverts aux enfants de 3 ans à 11 ans et plus. ☎ 04.73.40.87.40.
www.clermont-ferrand.fr/-L-Atelier-346-.html



Le quartier général du comité

« Babygym » pour les enfants de 9 mois à 3 ans, accompagnés de leurs parents à l'Espace Mandela à La Gauthière. La CAF et le Département lancent cette activité d'éveil et de rencontres enfants-parents. Renseignements : à l'antenne Vaucanson ☎ 04.73.14.50.50. à l'Espace Caf ☎ 04.73.25.96.82.

L'association « Montferrand Renaissance » spécialiste de l'histoire montferrandaise, tient une permanence **tous les samedis du terroir** 34 rue du Docteur Balme. ☎ 04.73.25.32.20.



Un orgue dans l'église de Montferrand. Le diocèse de Clermont a choisi d'installer dans l'église l'orgue de la chapelle du Grand Séminaire. Cet instrument a été minutieusement démonté et restauré par le facteur d'orgue Serge Gourguillon. Il est actuellement en cours d'installation.

Le concert d'inauguration sera donné dans l'église **le dimanche 20 novembre, à 17h** avec, au clavier, l'organiste de la cathédrale de Clermont François Clément. Renseignements : ☎ 07.81.75.17.95.



François Kalist le nouvel archevêque du diocèse aura **un bureau à Montferrand**, au centre diocésain de pastorale (CDP) avenue de La République. Son intronisation aura lieu le dimanche 27 novembre à 15H dans la cathédrale de Clermont.

Un court métrage bientôt réalisé à Montferrand avec les montferrandais

Le comité de Montferrand et l'association « FILMER L'AIR DE RIEN » ont lancé cette aventure collective, ouverte à tous publics, avertis ou amateurs. Tout le monde peut trouver sa place au sein de l'équipe de tournage. Objectif : projeter ce court métrage lors de l'assemblée générale du comité le 25 janvier 2017. Prochaine réunion le jeudi 13 octobre au collège Gérard Philippe. Renseignements ☎ 06.79.75.29.09. <http://filmerlairderien.fr>

Vous voulez suivre notre actualité locale « Montferrand bouge » ?

Inscrivez-vous au **FLASH INFO**. Tous les jeudis il vous informe brièvement par mail sur les activités de la semaine. <http://montferrand.jimdo.com> Comite.montferrand@gmail.com [facebook.com/comite.montferrand](https://www.facebook.com/comite.montferrand)